



Федеральное государственное унитарное предприятие

«Российский государственный центр инвентаризации и учета объектов недвижимости -
Федеральное БТИ»

(полное наименование ОТИ – организация технического учета и технической инвентаризации объектов капитального строительства)

Филиал ФГУП «Ростехинвентаризация – Федеральное БТИ» по Пермскому краю

(наименование обособленного подразделения ОТИ)

ТЕХНИЧЕСКИЙ ПАСПОРТ

На

Здание

(вид объекта учета)

Здание КИП цеха ИФ-9

(наименование объекта учета)

Адрес (местоположение) объекта учета:

Субъект Российской Федерации	Пермский край	
Район	Чайковский	
Муниципальное образование	тип	сельское поселение
	наименование	Ольховское
Населенный пункт	тип	
	наименование	
Улица (проспект, переулок и т.д.)	тип	
	наименование	
Номер дома		
Номер корпуса		
Номер строения		
Литера	Aaа1 a2a3a4	
Иное описание местоположения		

Сведения о ранее произведенной постановке на технический учет в ОТИ

Инвентарный номер	42449
Кадастровый номер	

Штамп органа государственного технического учета о внесении сведений в Единый государственный реестр объектов капитального строительства (ЕГРОКС)

Наименование учетного органа	
Инвентарный номер	
Кадастровый номер	
Дата внесения сведений в ЕГРОКС	

Паспорт составлен по состоянию на « 15 » октября 2013 года

Руководитель (уполномоченное лицо) _____

(подпись)

(Пьянков Е.В.)
(Фамилия И.О.)

М.П.

СОДЕРЖАНИЕ:

№ п/п	Наименование раздела, прилагаемых документов	№ стр.
1	2	3
1	Архитектурно-планировочные и эксплуатационные показатели	7
2	Техническое описание здания или его основной пристройки	8
3	Благоустройство площади здания	9
4	Сведения о правообладателях	9
5	Стоимость здания	9
6	Отметки об обследованиях	9
7	Экспликация площади здания	10
8	Позэтажный план (Лист 2)	11

1. АРХИТЕКТУРНО - ПЛАНИРОВОЧНЫЕ И ЭКСПЛУАТАЦИОННЫЕ ПОКАЗАТЕЛИ

Назначение нежилое здание

Использование по назначению

Серия, тип проекта --

Год постройки 1984 переоборудовано/ надстроено в -- году

Год последнего капитального ремонта -- Число этажей 1; отм.+3,200

Кроме того, имеется: подвал, цокольный этаж, мансарда, мезонин
(ненужное зачеркнуть)

Строительный объем 3894 куб. м. Площадь здания (СП 56.13330.2011.) 636,0 кв.м.

2. ТЕХНИЧЕСКОЕ ОПИСАНИЕ ЗДАНИЯ ИЛИ ЕГО ОСНОВНОЙ ПРИСТРОЙКИ

Литера А

Год постройки 1984

Число этажей 1; отм.+3,200

№ п/п	Наименование конструктивных элементов		Описание элементов (материал, конструкция или система, отделка и прочее)
1	2		3
1	Фундамент		Ленточный из сборных железобетонных блоков
2	Наружные и внутренние капитальные стены		Кирпичные
3	Перегородки		Кирпичные
4	Перекрытия	чердачные	Железобетонные плиты ребристые
		междуэтажные	--
		подвальные	--
5	Крыша		4-х слойный рубероидный ковер на битумной мастике
6	Полы		Бетонные, линолеум, керамическая плитка
7	Проемы	окна	Деревянные
		двери	Деревянные, металлические
8	Отделка	внутренняя	Штукатурка, побелка, покраска, керамическая плитка, обои, подвесной потолок
		наружная	Побелка
9	Отопление	печи	--
		калориферное	--
		АГВ	--
		другое	От заводской котельной
		центральное	--
10	Электро- и сантехнические устройства	электричество	Электропроводка скрытого типа
		водопровод	От заводской сети
		канализация	Сброс в заводскую сеть
		горячее водоснабжение	От электроводоподогревателей
		ванны	--
		газоснабжение	--
		напольные электроплиты	--
		телефон	Есть
		радио	--
		телевидение	--
		сигнализация	Есть
		мусоропровод	--
		лифт	--
вентиляция	Приточно-вытяжная		
11	Прочие элементы	крыльца	Бетонные
		лестницы	--
		другое	Бетонная отмостка
Физический износ здания в %			30

3. БЛАГОУСТРОЙСТВО ПЛОЩАДИ ЗДАНИЯ (в кв.м)

1	2	Отопление						Ванны и души			16	17	Горячее водо-снабжение		Газо-снабжение		Лифты			27	28					
		от ТЭЦ		От пром. предприятий		от кварт. котельной		от АГВ и др.	калориферное	печное			без колонки и горячей воды	с горячей водой	с газ. колонками и эл. колонками	с дров. колонками	Бассейн	Сауна	центральное			от колонок	сетевое	баллонное	Мусоропровод	пассажирские
3	4	5	6	7	8	9	10				11	12								13	14					
569,7	569,7	--	--	--	569,7	--	--	--	--	--	--	--	--	--	569,7	--	--	--	--	--	--	--	--	--	--	569,7

4. СВЕДЕНИЯ О ПРАВООБЛАДАТЕЛЯХ

(заполняется на здание с необособленным земельным участком)

№ п/п	Субъект права: для граждан – фамилия, имя, отчество, паспорт; для юридических лиц – по Уставу	Документы, подтверждающие право собственности, владения, пользования	Доля (часть, литера)
1	2	3	4
--	--	--	--

5. СТОИМОСТЬ ЗДАНИЯ

Полная балансовая стоимость _____ руб.

Остаточная балансовая стоимость с учетом износа _____ руб.

Действительная инвентаризационная стоимость в ценах 1969 г. 41595,71 руб.

6. ОТМЕТКИ ОБ ОБСЛЕДОВАНИЯХ

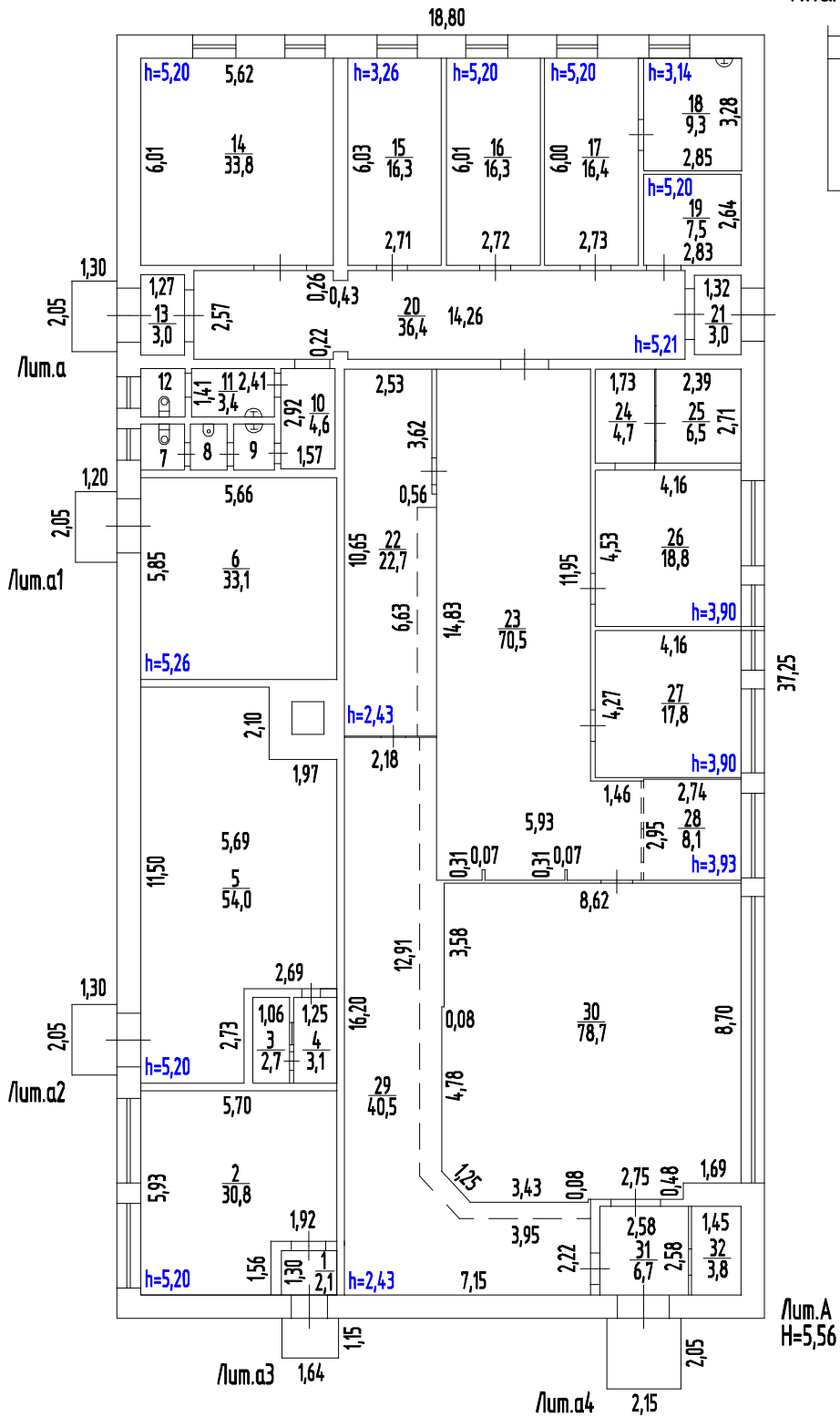
Дата обследования	Выполнил		Проверил	
	ФИО	Подпись	ФИО	Подпись
15.10.2013	Враницына А.В.		Касьянов В.В.	

7. ЭКСПЛИКАЦИЯ ПЛОЩАДИ ЗДАНИЯ

Литера по плану	Этаж	Номер помещения	Назначение помещений: кабинет, коридор и т.п.	Общая площадь	В т.ч. площадь		Высота помещений по внутреннему обмеру	Площадь помещений общего пользования	Самовольно возведенная или переоборудованная площадь	Примечание
					основная	вспомогательная				
1	2	3	4	5	6	7	8	9	10	11
А	1	1	Тамбур	2,1		2,1				
		2	Помещение	30,8		30,8	5,20			
		3	Венткамера	2,7		2,7				
		4	Венткамера	3,1		3,1				
		5	Венткамера	54,0		54,0	5,20			
		6	Электрощитовая	33,1		33,1	5,26			
		7	Туалет	1,6		1,6				
		8	Туалет	1,4		1,4				
		9	Умывальная	1,6		1,6				
		10	Коридор	4,6		4,6				
		11	Умывальная	3,4		3,4				
		12	Туалет	1,7		1,7				
		13	Тамбур	3,0		3,0				
		14	Слесарная мастерская	33,8	33,8		5,20			
		15	Кабинет	16,3	16,3		3,26			
		16	Кабинет	16,3	16,3		5,20			
		17	Кабинет	16,4	16,4		5,20			
		18	Теплопункт	9,3		9,3	3,14			
		19	Помещение	7,5		7,5	5,20			
		20	Коридор	36,4		36,4	5,21			
		21	Тамбур	3,0		3,0				
		22	Помещение	22,7		22,7	2,43			
		23	Коридор	70,5		70,5				
		24	Помещение	4,7		4,7				
		25	Помещение	6,5		6,5				
		26	Мастерская КИП	18,8	18,8		3,90			
		27	Мастерская электриков	17,8	17,8		3,90			
		28	Помещение	8,1		8,1	3,93			
		29	КРОСС помещение	40,5	40,5		2,43			
		30	Операторная	78,7	78,7					
		31	Тамбур	6,7		6,7				
		32	Помещение	3,8		3,8				
			Всего по 1 этажу:	560,9	238,6	322,3				
	Отм. +3,200	1	Помещение	8,8		8,8				
			Всего по отм. +3,200:	8,8		8,8				
			Всего по зданию:	569,7	238,6	331,1				

План здания

План на отм. +3,200



Лист 2	Филиал ФГУП "Ростехинвентаризация-Федеральное БТИ" по Пермскому краю	Инв. номер 42449
Дата	План здания КИП цеха ИФ-9, расположенного по адресу: Пермский край, Чайковский район, Ольховское сельское поселение.	М 1:200
15.10.2013	Лум.Ааа1а2а3а4	